

ELIT

ELIT tagrendebeleslag i rustfrit stål Ø8 - 10 mm

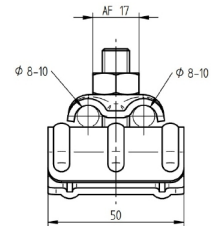
ELIT tagrendebeleslag i rustfrit stål Ø8 - 10 mm

Teknisk beskrivelse

Tagrendebeleslag i rustfrit stål (V2A) for øget styrke og rustbestandighed. Alle komponenter inklusive skruen er i rustfrit stål. Kan fastgøres til tagrender med sidekanter Ø15 - 20 mm. Skruebeleslag til ledere Ø8 - 10 mm.

Fordele:

- Alle komponenter inklusive skruen er lavet af rustfrit stål (V2A)
- Har god rustbestandighed
- Fastes til tagrender med sidekanter Ø15 - 20 mm
- Skruefastgørelse til ledere Ø8 - 10 mm



Produkt navn/ Art.nr/ GTIN	ELIT TAKREN-FEST-V2A-Ø8-10MM/ 40170025/ 7070811204020
Ifølge:	EN 62561-1
	8 - 10
	10
	15 - 20
	55,4